

**Seepark Immobilien AG**  
**Seepark Real Estate Ltd**

Haus Bären, CH-3807 Iseltwald / Interlaken  
T +41 33 821 60 60, F +41 33 821 60 70  
info@seepark-immobilien.ch  
www.seepark-immobilien.ch

**seepark**

www.seepark-immobilien.ch

**Immobilien**  
**Promotion**  
**Development**

# ZU VERKAUFEN

## Schöne 3½-Zimmer-Wohnung im 1. Obergeschoss



**3½-Zimmer-Wohnung CHF 590'000**

**Einstellhallenplatz CHF 35'000**

**Möblierung CHF 40'000**



**Seepark Immobilien AG**  
**Seepark Real Estate Ltd**

Haus Bären, CH-3807 Iseltwald / Interlaken  
T +41 33 821 60 60, F +41 33 821 60 70  
info@seepark-immobilien.ch  
www.seepark-immobilien.ch

**seepark**

www.seepark-immobilien.ch

**Immobilien  
Promotion  
Development**

**Das Projekt/Wettbewerb**

Die Residence Seepark entstand an einem aussergewöhnlichen Ort direkt am See mitten im historischen Fischerdorf Iseltwald. Das ganze Dorfbild wird auf Grund der prominenten Lage für Generationen geprägt.

Entsprechend vorsichtig musste geplant werden. Unsere lange Erfahrung im Umgang mit sensibler Architektur bewog uns 2004 einen Architekturwettbewerb auszuschreiben.

Es wurden durchwegs gute und interessante Projekte vorgestellt. Durchgesetzt hat sich das Architekturbüro Forum 4 für Architektur AG mit dem folgenden Projekt.

Die Chalets wurden 2010 fertig gestellt, die gesamte Überbauung mit dem Bio-Pool und der Fitness und Wellnessanlage 2011.



### **Dorfplatz**

Die Chalets zwei, drei und vier mit dem Jugendstil-Haus Hotel Bären als Kopfbau geben dem neu gestalteten Dorfplatz einen Abschluss und unterstreichen den Dorfplatzcharakter. Auf diesem Platz können einzelne Aktivitäten stattfinden wie die regelmässigen Platzkonzerte, 1. August Brunch und ein jährliches Dorffest.

### **Baustil**

Das Seehaus wurde modern gestaltet und setzt für Iseltwald neue Akzente in zeitgenössischer Architektur. Die Chalets zwei, drei, vier, sechs und sieben übernehmen die Form des Hotels Bären (Haus fünf) und lehnen sich an die Architektur des „Schweizerholzhaus“ an.

Das Jugendstil Haus Bären wurde nach historischen Gesichtspunkten mit viel Detailtreue restauriert.

In sämtlichen Hoch-Bauten wurde der traditionellen Anwendung von Holz Rechnung getragen. Der Chalet Typ mit seiner Behaglichkeit wird ergänzt durch modernste Bautechnik.

### **Haustechnik**

Die Heizung besteht aus **2 CTA Einheiten mit je 2 Wärmepumpen**, die dem See die nötige Wärme entziehen zum Heizen der Wohnungen und des Warmwassers. Dank der modernen Heiztechnik mit Computersteuerung und der hervorragenden Isolation der Gebäudehülle (wie **Minergie**) ist die Anlage sehr effizient und kostengünstig. Die sehr tiefen Heizkosten sind das erfreuliche Resultat. Nebenbei wird über das ganze Jahr ein sehr angenehmes Wohnklima erreicht. Die Wärmeverteilung erfolgt ab den 2 grossen, zentralen Wärmespeichern auf die kleineren Wärmespeicher in jedem Haus einzeln. Ab diesen Unterspeichern erfolgt die Verteilung in die Wohnungen über eine Niedertemperaturbodenheizung.



Die Wohnungen sind über einen rollstuhlgängigen, geräuscharmen **Lift (Schindler)** nebst dem Treppenhaus ab der Einstellhalle und dem Erdgeschoss erschlossen.

Die Residence Seepark ist direkt am sehr schnellen **Glasfaserkabel** angeschlossen mit allen Möglichkeiten für Internet Telefon und TV.

### **Grundrisse**

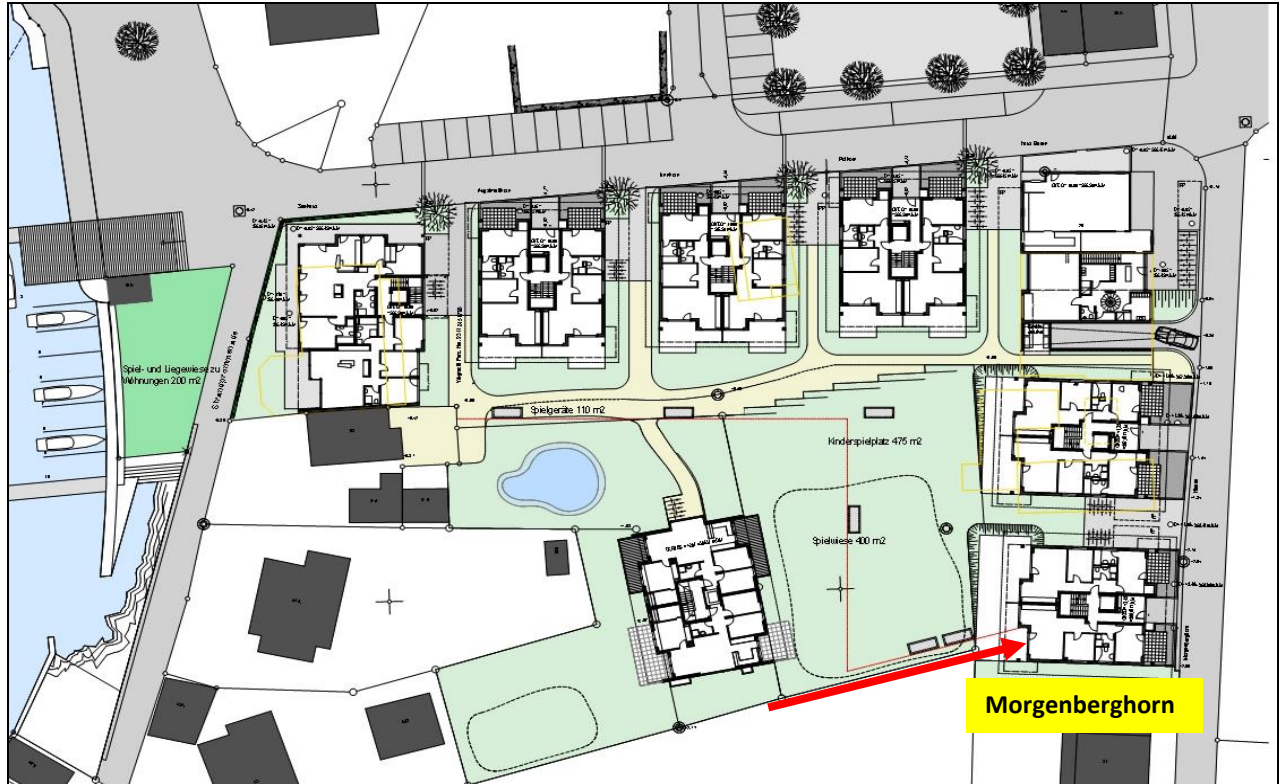
Bei der Grundrissgestaltung wurde auf Funktionalität, Flexibilität, Lichtdurchflutung sowie See- und Bergsicht geachtet. Fast jede Wohnung hat auf 3 Seiten Fenster, verfügt über Bad/WC und Dusche/WC, 2 grosse Balkone, und grosszügige Wohnessküche. Grosse Fenster bis an den Boden geben Licht und Raum zum Wohnen. Wo immer möglich wird der Durchblick ermöglicht, damit See und Berge auch von der guten Stube aus genossen werden können.

### **Seegrundstück**

Im Westen vom Seepark gehört ein Seegarten zur Überbauung mit direktem Seezugang und Badewiese.

### Bootsplatz

Der ursprünglich geplante Hafen konnte aus rechtlichen Gründen leider nicht gebaut werden.



### Menschenfreundliches Bauen

Wir verstehen Bauen als kreativen Akt mit dem Käufer einer Wohnung. Wir bieten klare Grundrissvorschläge mit ansprechender Architektur, hochwertige Materialisierung, optimale Wärme- und Schalldämmung sowie moderne Haustechnik. Die gesamte Anlage wurde behindertengerecht gebaut. Die Käuferschaft konnte innerhalb der baulichen Möglichkeiten alles mitgestalten. Selbstverständlich wurden die Kundinnen und Kunden von einem ausgewiesenen Architekten oder Architektin beraten und unterstützt.

**Seepark Immobilien AG**  
**Seepark Real Estate Ltd**

Haus Bären, CH-3807 Iseltwald / Interlaken  
T +41 33 821 60 60, F +41 33 821 60 70  
info@seepark-immobilien.ch  
www.seepark-immobilien.ch

**seepark**

www.seepark-immobilien.ch

**Immobilien**  
**Promotion**  
**Development**

**Wellness**

Die Residence Seepark umfasst eine Parkanlage mit Pool und Wellnessanlage im Chalet Oberberg. Diese Anlage bietet eine Art Clubatmosphäre für die Bewohner und Gäste der Residence Seepark und kann von allen Bewohnern durch die Tiefgarage oder den Park erreicht werden. Die Wellnessanlage umfasst eine finnische Sauna, eine feucht Bio Sauna, ein Whirlpool, ein Ruheraum, eine Umkleidegarderobe und 5 Fitnessgeräte.



**Erschliessung, Parkieren**

Ein Wegsystem durch die ganze Anlage verbindet die Häuser untereinander und den Dorfplatz. Die Erschliessung mit dem Auto erfolgt über eine unterirdische Einstellhalle direkt ab der Dorfzufahrtsstrasse mit direktem Anschluss an das Treppenhaus und den Lift der einzelnen Häuser.

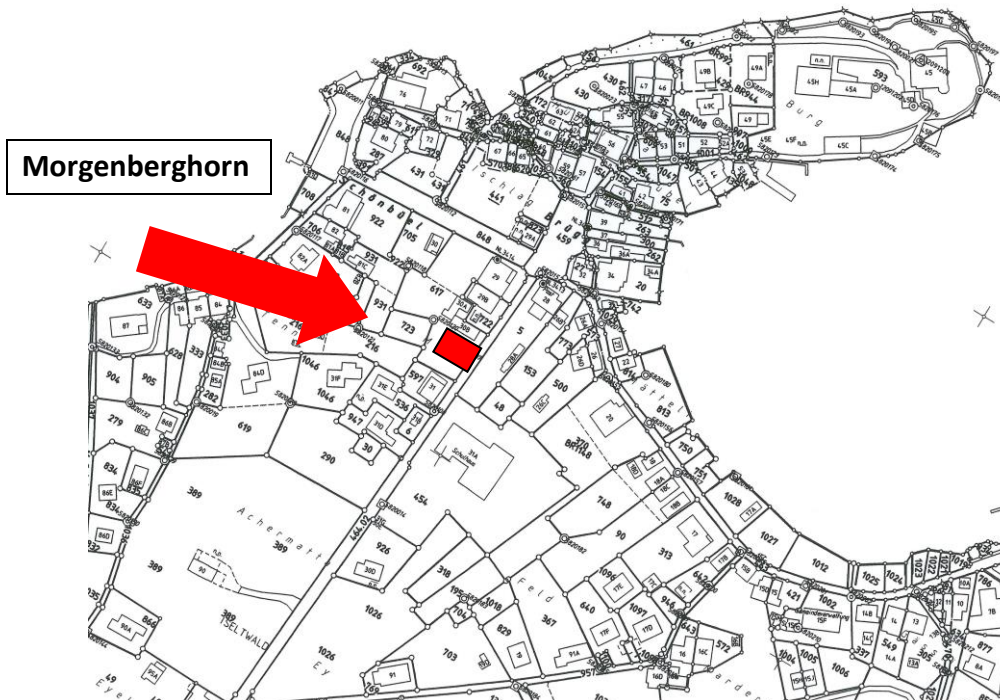


### Bio-Pool

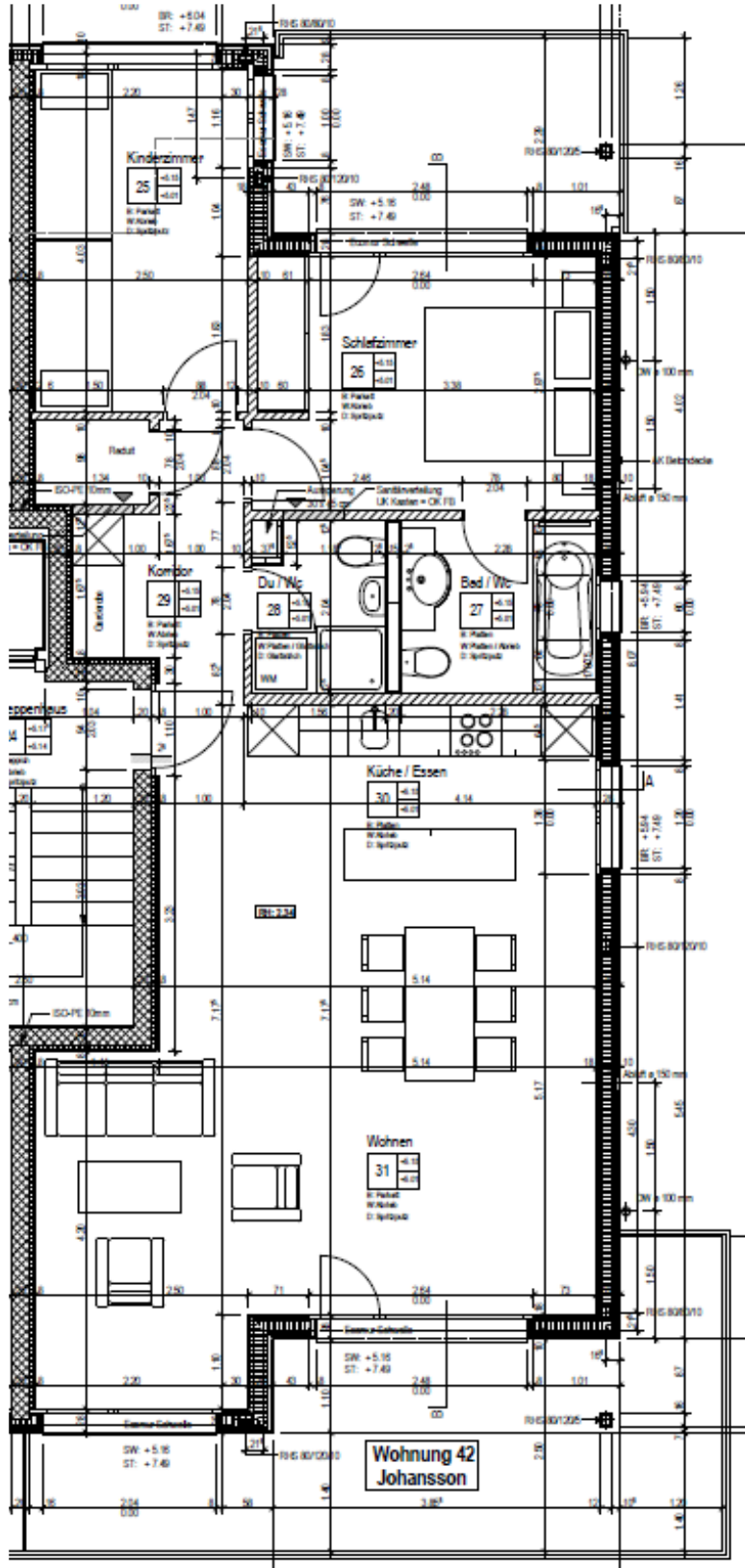
Mitten im Park wurde ein Bio-Pool realisiert mit Bade Deck. Das ganze Jahr ist diese Oase der Erholung ein wunderbarer Ort zum Verweilen. Die naturnahe Bepflanzung, im Wasser mit Seerosen, Lilien, Binsen, Schilf usw. und am Wasserrand mit vielen verschiedenen Blütenpflanzen erfreut das Auge und die Seele zu allen Jahreszeiten. In der warmen Jahreszeit ist das Baden im chemiefreien, warmen Wasser ein besonderer Genuss.



### Situation Augstmatthorn



**Grundriss Wohnung 1. Obergeschoss**



**Seepark Immobilien AG**  
**Seepark Real Estate Ltd**

Haus Bären, CH-3807 Iseltwald / Interlaken  
T +41 33 821 60 60, F +41 33 821 60 70  
info@seepark-immobilien.ch  
www.seepark-immobilien.ch

**seepark**

www.seepark-immobilien.ch

**Immobilien**  
**Promotion**  
**Development**





**Seepark Immobilien AG**  
**Seepark Real Estate Ltd**

Haus Bären, CH-3807 Iseltwald / Interlaken  
T +41 33 821 60 60, F +41 33 821 60 70  
info@seepark-immobilien.ch  
www.seepark-immobilien.ch

**seepark**

www.seepark-immobilien.ch

**Immobilien**  
**Promotion**  
**Development**



**Seepark Immobilien AG**  
**Seepark Real Estate Ltd**

Haus Bären, CH-3807 Iseltwald / Interlaken  
T +41 33 821 60 60, F +41 33 821 60 70  
info@seepark-immobilien.ch  
www.seepark-immobilien.ch

**seepark**

www.seepark-immobilien.ch

**Immobilien**  
**Promotion**  
**Development**



**Seepark Immobilien AG**  
**Seepark Real Estate Ltd**

Haus Bären, CH-3807 Iseltwald / Interlaken  
T +41 33 821 60 60, F +41 33 821 60 70  
info@seepark-immobilien.ch  
www.seepark-immobilien.ch

**seepark**

www.seepark-immobilien.ch

**Immobilien**  
**Promotion**  
**Development**



**Seepark Immobilien AG**  
**Seepark Real Estate Ltd**

Haus Bären, CH-3807 Iseltwald / Interlaken  
T +41 33 821 60 60, F +41 33 821 60 70  
info@seepark-immobilien.ch  
www.seepark-immobilien.ch

**seepark**

www.seepark-immobilien.ch

**Immobilien**  
**Promotion**  
**Development**



**Seepark Immobilien AG**  
**Seepark Real Estate Ltd**

Haus Bären, CH-3807 Iseltwald / Interlaken  
T +41 33 821 60 60, F +41 33 821 60 70  
info@seepark-immobilien.ch  
www.seepark-immobilien.ch

**seepark**

www.seepark-immobilien.ch

**Immobilien**  
**Promotion**  
**Development**



**Seepark Immobilien AG**  
**Seepark Real Estate Ltd**

Haus Bären, CH-3807 Iseltwald / Interlaken  
T +41 33 821 60 60, F +41 33 821 60 70  
info@seepark-immobilien.ch  
www.seepark-immobilien.ch



**Immobilien**  
**Promotion**  
**Development**



**Seepark Immobilien AG**  
**Seepark Real Estate Ltd**

Haus Bären, CH-3807 Iseltwald / Interlaken  
T +41 33 821 60 60, F +41 33 821 60 70  
info@seepark-immobilien.ch  
www.seepark-immobilien.ch

**seepark**

www.seepark-immobilien.ch

**Immobilien  
Promotion  
Development**



**Seepark Immobilien AG**  
**Seepark Real Estate Ltd**

Haus Bären, CH-3807 Iseltwald / Interlaken  
T +41 33 821 60 60, F +41 33 821 60 70  
info@seepark-immobilien.ch  
www.seepark-immobilien.ch

**seepark**

www.seepark-immobilien.ch

**Immobilien**  
**Promotion**  
**Development**



Luftaufnahme Interlaken – Brienzsee - Iseltwald mit Eiger Mönch Jungfrau



Iseltwald, Sommer 2014





## Lagebeschreibung Iseltwald.BE



### Erreichbarkeit

Zentralste Lage in Europa. 90 Autobahnminuten ab Schweizergrenze Basel. 10 Minuten von Interlaken, Autobahn Ausfahrt Iseltwald. Um nach einem kurzen Kilometer in eine andere Welt einzutauchen. In den ruhigen Dorfkern des idyllischen Fischerdorfes Iseltwald auf der Halbinsel im Brienersee. Täglich 2 IC-Züge ab Interlaken von und nach Deutschland. Flugverbindungen ab Bern Airport, (40 Autominuten von Iseltwald) Zürich, Basel und Genf (je ca. 2 Autostunden von Iseltwald). Iseltwald ist auch mit öffentlichen Verkehrsmitteln bestens erschlossen. Ab Interlaken gibt es den Bus im Stundentakt und im Sommer das Kursschiff in alle Richtungen.

### Ihr neues Zuhause, wohnen wie im Paradies!

Diese Wohnung ist die Gelegenheit, inmitten der ursprünglichen und unverdorbenen Idylle des Fischerdorfes in modernstem Komfort wohnen zu dürfen. Ein intaktes Dorf, das seine ursprünglichen Traditionen pflegt.

### Das Dorf



Der Berufsfischer verkauft Ihnen direkt ab Fang frischen Fisch. Am Quai von der Schiffstation durch das Dorf und dem See entlang gibt es nicht nur schöne Spaziergänge. Da gibt es den Dorfladen, Restaurants, den Bootshafen in der Bucht, schöne alte Gebäude, den Dorfplatz als Begegnungs- und Kulturzentrum, eine Kapelle, das Schlösschen auf der Halbinsel. Nicht zu vergessen die kleine, dem Dorf vorgelagert Insel, das Schnäggänseli.



Ruhe und Geborgenheit. Sicherheit und Ungezwungenheit. Da ist die „Welt noch in Ordnung“, Hektik und Kriminalität sind hier unbekannt.



## Seepark Immobilien AG Seepark Real Estate Ltd

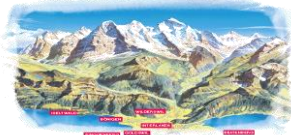
Haus Bären, CH-3807 Iseltwald / Interlaken  
T +41 33 821 60 60, F +41 33 821 60 70  
info@seepark-immobilien.ch  
www.seepark-immobilien.ch

# seepark

www.seepark-immobilien.ch

**Immobilien  
Promotion  
Development**

### Die Umgebung

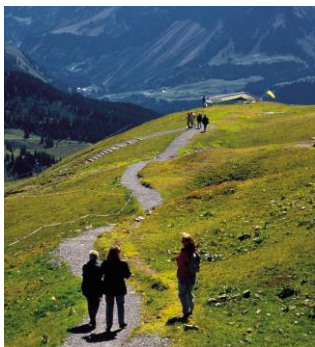


Intakte unberührte Natur mit einmaliger Fauna und Flora, einem gesunden Wildbestand und sauberen Bergbächen. Das Wasser des Brienersee ist Trinkwasserqualität! Inmitten der Bergwälder ist die Luft nicht nur sauber, sie fühlen die feuchte und sauerstoffreiche Atemluft als wahre Wohltat.

### Outdoor Aktivitäten



In diesem Naturparadies gibt es fast keine Grenzen! Gut markierte und beschilderte Wanderwege so viel das Herz begehrt. Uferwege gibt es nach Giessbach (Das mit Liebe restauriertes Grandhotel aus der Bel Epoche mit ältester Zubringerbahn der Schweiz ab der Schiffstation) und nach Bönigen. Laufdistanz je ca. 2 Stunden. Rückkehr mit Dampfschiff oder durch Wanderwege in den Bergwäldern über dem See.



Bergwanderungen auf gut markierten Wegen in der riesigen unberührten Arena der Voralpen direkt über dem Dorf Iseltwald bis hin zum Faulhorn 2600 M.ü.M. und unzähligen weiteren Bergen und Tälern. Auf den Alpweiden, in den Alphütten, wird im Sommer immer noch auf traditionelle Art Käse und Butter produziert. Insbesondere der „Bärgchäs“, eine unvergleichlich würzige Käsespezialität aus unseren Bergen. Diese Produkte schmecken ganz unverkennbar anders von der Milch der Kühe, die die würzigen Gräser dieser Alpweiden fressen. Rückfahrt ist jeweils auf verschiedensten Routen von der First über Grindelwald, direkt von der Schynigen Platte über Wilderswil oder von der Axalp möglich.



Bike- und Velo Touren sind in dieser Gegend ein Hit. Gut ausgebaute Wege oberhalb des Sees, Touren rund um den See oder hinauf auf die Alpen. Gut ausgeschilderte Touren gibt es ins ganze Berner Oberland.



Der Brienersee ladet nicht nur zum Baden ein, auch Segeln, Windsurfing, Wasserski auf der sprichwörtlich glatten Oberfläche des Sees, Boating und Ausflüge mit dem Dampfschiff machen auf dem sauberen See viel Spass.



Verschiedene Golfplätze stehen im Berner Oberland zu Ihrer Verfügung. Der traditionsreiche Golfplatz Interlaken 18 holes / par 72 ist in 10 Autominuten direkt über die Autobahn leicht erreichbar.



**Seepark Immobilien AG**  
**Seepark Real Estate Ltd**

Haus Bären, CH-3807 Iseltwald / Interlaken  
T +41 33 821 60 60, F +41 33 821 60 70  
info@seepark-immobilien.ch  
www.seepark-immobilien.ch

**seepark**

www.seepark-immobilien.ch

**Immobilien**  
**Promotion**  
**Development**



Viele Tennisplätze und 2 Tennishallen in Interlaken und Wilderswil.



Im Winter sind die Möglichkeiten grenzenlos. 20 Autominuten bringen Sie zur Talstation des Skiparadieses Grindelwald-Wengen mit der Längsten Weltcupabfahrt der Welt, dem Lauberhornrennen. Ebenso schnell erreichen Sie die Bahnen des Skizentrum Meiringen-Hasliberg, die Axalp, Habkern, Beatenberg und die Langlaufloipen von Lauterbrunnen, Beatenberg und der Lombachalp.



Skitouren ab Iseltwald auf die Gipfel der Voralpen oder die klassischen Tourengebiete des Berner Oberlandes sind in kürzesten Distanzen erreichbar.



Eisbahnen Indoor gibt es in Interlaken wie auch in Meiringen und Grindelwald. Die schönste Outdoor Eisbahn befindet sich in Mürren.



Curling ist in unserer Region Tradition. Von den Curlinghallen in Interlaken und Grindelwald, diverser Outdoor Eisbahnen bis zu den traditionellen Curling Bahnen inmitten unvergesslicher Berg- und Gletscherwelt von Mürren wird alles angeboten.



Gepflegte Winterwanderwege in höheren Lagen gibt es überall. Traditionell sind die Wanderwege Grindelwald First-Faulhorn-Bussalp, Männlichen, Kleine Scheidegg, Mürren-Grütschalp, in Beatenberg, Lombachalp und viele mehr. Alle sind sie immer gut präpariert, an schöner Lage und schnell erreichbar.



Schlitteln (Rodeln) ist überall möglich. Reservierte Abfahrten und Abfahrten in der Nacht sind ab Grindelwald First, Kleine Scheidegg, Mürren, Saxeten und Hasliberg möglich. Fondue Genuss in Berghütte mit anschließender Fackelabfahrt sind eine Tradition.



**Seepark Immobilien AG**  
**Seepark Real Estate Ltd**

Haus Bären, CH-3807 Iseltwald / Interlaken  
T +41 33 821 60 60, F +41 33 821 60 70  
info@seepark-immobilien.ch  
www.seepark-immobilien.ch

**seepark**

www.seepark-immobilien.ch

**Immobilien  
Promotion  
Development**

**Shopping**



Der berühmte Höheweg, die Shopping- und Flaniermeile von Interlaken bietet alles, was das Herz begehrt. Die Altstadt von Thun (30 Autominuten) und Bern (45 Autominuten) bieten Stadtshopping und ein kulturelles Angebot das keine Wünsche offen lässt. Ganz besonders die unendlichen „Lauben“ von Bern, die einige hundert Jahre alten gedeckten Fussgängerdurchgänge mit hunderten traditionellen und internationalen Geschäften bieten einmalige Abwechslung.

**Gastronomie**



Die Gastronomie von Iseltwald kann sich in vielen Belangen mit Starköchen in ganz Europa messen. Ein Glücksfall? Tatsache ist, dass die Qualität der Restaurants immer täglich viele Geniesser aus weiterer Umgebung an den Quai von Iseltwald zieht. Lassen Sie sich überraschen. In Interlaken gibt es über 100 Restaurants mit einem Angebot aus der ganzen Welt. Zu erwähnen sind die zwei 5-Sterne Häuser, die traditionelle Schweizerküche, asiatische Restaurants und die kreativen Lokale der neusten Generation.



Sonnenuntergang vor dem Seehaus, 12. Januar 2007



**Seepark Immobilien AG**  
**Seepark Real Estate Ltd**

Haus Bären, CH-3807 Iseltwald / Interlaken  
T +41 33 821 60 60, F +41 33 821 60 70  
info@seepark-immobilien.ch  
www.seepark-immobilien.ch

**seepark**

www.seepark-immobilien.ch

**Immobilien**  
**Promotion**  
**Development**



Abendstimmung vor dem Seepark 11.1.2005 um 16.00 Uhr



Iseltwald, die Perle am Brienersee, Sommer



**Seepark Immobilien AG**  
**Seepark Real Estate Ltd**

Haus Bären, CH-3807 Iseltwald / Interlaken  
T +41 33 821 60 60, F +41 33 821 60 70  
info@seepark-immobilien.ch  
www.seepark-immobilien.ch

**seepark**

www.seepark-immobilien.ch

**Immobilien  
Promotion  
Development**



Der Steinbock, das Wappentier von Iseltwald, an der Schiffländte, Iseltwald Herbst 2007



Iseltwald, Frühling 2013



**Seepark Immobilien AG  
Seepark Real Estate Ltd**

Haus Bären, CH-3807 Iseltwald / Interlaken  
T +41 33 821 60 60, F +41 33 821 60 70  
info@seepark-immobilien.ch  
www.seepark-immobilien.ch

**seepark**

www.seepark-immobilien.ch

**Immobilien  
Promotion  
Development**

**Für weitere Informationen oder Besichtigungen stehen wir Ihnen  
jeder Zeit gerne zur Verfügung**



Benjamin Hofstetter  
+41 79 310 21 31  
benjamin@seepark-immobilien.ch

**Seepark Immobilien AG**

Haus Bären  
3807 Iseltwald

T. +41 33 821 60 60  
F. +41 33 821 60 70

info@seepark-immobilien.ch  
www.seepark-immobilien.ch

